

СОДЕРЖАНИЕ

Цифровые видеорегистраторы на базе компьютера.....	3
Цифровые Stand-alone видеорегистраторы.....	9
Компьютерные системы видеозаписи на базе плат видеозахвата.....	14
Программное обеспечение централизованного видеоменеджмента CM3000.....	21
Аксессуары.....	22

Оборудование компании AVerMedia

Компания AVerMedia Technologies известна во всем мире, как ведущий разработчик и производитель презентационного и мультимедийного оборудования. Компания AVerMedia была официально зарегистрирована на Тайване в 1997 году, хотя датой основания компания считает 1990 год. Использование современных технологических решений в передовых продуктах, доступных по цене для потребителей во всем мире - идея, которая была заложена в качестве основы еще в 1990-м году, и сегодня продолжает оставаться неизменной.

Компания AVerMedia сочетает лидерство в сфере производства мультимедийного оборудования с исследованиями и разработками в сфере новых технологий. Всё производство компании AVerMedia сертифицировано согласно ISO-9001 / ISO-14001. Мощности производства с использованием технологий поверхностного монтажа хватает на удовлетворения самых огромных потребностей любого заказчика. Компания неоднократно становилась лауреатом различных международных конкурсов, ежегодно принимает участие в отраслевых выставках.

Новым приоритетом в работе компании AVerMedia стали разработки, ориентированные на рынок CCTV. Немаловажным фактором является привлекательное соотношение цена/качество - по многим группам товаров цена значительно ниже соответствующих аналогов мировых производителей. Особенно выделяются уникальные на сегодняшний день некоторые модели оборудования видеорегистраторов и плат видеозахвата, впечатляющие скоростью записи видеоинформации и качеством изображения.

Сегодня штат компании насчитывает более 800 человек по всему миру. Примерно 35% из них - профессиональные инженеры-разработчики. Филиалы компании расположены по всему миру в таких странах, как США, Великобритания, Испания, Германия, Франция, Тайвань, Тайланд и Китай. В ближайшее время ожидается открытие представительства в России. Компания стремится к достижению лидирующих позиций и попаданию в тройку крупнейших компаний-производителей в каждой из производимых ей отраслевых групп товаров.

Цифровые видеорегистраторы на базе компьютера



SA6208E/SA6216E

8/16-канальные цифровые регистраторы

- 8/16 видеовходов BNC, 3 видеовыхода: VGA+DVI+RCA аналоговый видеовыход
- 8/16 аудиовходов RCA, 1 аудио стерео выход
- Операционная система Windows Embedded
- Мультизадачный режим работы
- Скорость отображения на экран - "живое" видео
- Скорость записи (программная компрессия):
 - при разрешении 320*240 пк - до 200/200 к/с на систему
 - при разрешении 640*480 пк - до 100/100 к/с на систему
 - при разрешении 720*576 пк - до 64/64 к/с на систему
- Метод компрессии MPEG4/H.264
- Поддержка IP-камер
- Запись по детектору движения, внешним датчикам, расписанию, непрерывная
- Архивация на внешние носители, на сетевые диски, в том числе по расписанию
- Управление и доступ к данным по сети Ethernet, в том числе через Web браузер
- Клиентское ПО в комплекте
- Возможность объединения до 16 регистраторов в единую сеть (basic-версия ПО CM3000, бесплатная)/ до 1000 опционально (advanced-версия ПО CM3000, платная)
- Наличие клиентского программного обеспечения для КПК
- Архивирование на USB Flash и на DVD
- Порты: RS-232, 2PS/2(мышь + клавиатура), 6 USB (4сзади + 2спереди), RJ-45 (Ethernet)
- Наличие ИК-пульта
- Управление телеметрией с поддержкой протоколов основных производителей, в т.ч. Pelco
- 4 тревожных входа
- 4 релейных выхода
- Наличие детектор оставленных и внесённых предметов
- Наличие счётчика количества людей
- До 3-х SATA дисков (2 из них съёмные). Модель SA6208E
- До 4-х SATA дисков (3 из них съёмные). Модель SA6216E
- Русскоязычный интуитивно понятный интерфейс
- Напряжение питания 220В, 220 Вт
- Габариты: 290(Ш)х160(В)х480(Г) мм.
- Масса: 9,6 кг.



комплект шнуров SA6000



ИК-пульт с ИК-приёмником, подключаемый по USB



SA6416E/SA6416E Turbo

16-канальные цифровые регистраторы

- 8/16 видеовходов BNC, 3 видеовыхода: VGA+DVI+RCA аналоговый видеовыход
- 8/16 аудиовходов RCA, 1 аудио стерео выход
- Операционная система Windows Embedded
- Мультизадачный режим работы
- Скорость отображения на экран - "живое" видео
- Скорость записи (программная компрессия):
 - при разрешении 320*240 пк - до 400/400 к/с на систему
 - при разрешении 640*480 пк - до 200/400 к/с на систему
 - при разрешении 720*576 пк - до 128/128 к/с на систему
- Метод компрессии MPEG4/H.264
- Поддержка IP-камер
- Запись по детектору движения, внешним датчикам, расписанию, непрерывная
- Архивация на внешние носители, на сетевые диски, в том числе по расписанию
- Управление и доступ к данным по сети Ethernet, в том числе через Web браузер
- Клиентское ПО в комплекте
- Возможность объединения до 16 регистраторов в единую сеть (basic-версия ПО CM3000, бесплатная)/ до 1000 опционально (advanced-версия ПО CM3000, платная)

- Наличие клиентского программного обеспечения для КПК
- Архивирование на USB Flash и на DVD
- Порты: RS-232, 2PS/2(мышь + клавиатура), 6 USB (4сзади + 2спереди), RJ-45 (Ethernet)
- Наличие ИК-пульта
- Управление телеметрией с поддержкой протоколов основных производителей, в т.ч. Pelco
- 4 тревожных входа
- 4 релейных выходов
- Наличие детектор оставленных и внесённых предметов
- Наличие счётчика количества людей
- До 4-х SATA дисков (3 из них съёмные)
- Русскоязычный интуитивно понятный интерфейс
- Напряжение питания 220В, 220 Вт
- Габариты: 290(Ш)х160(В)х480(Г) мм.
- Масса: 9,6 кг.



комплект шнуров SA6000



ИК-пульт с ИК-приёмником, подключаемый по USB



SA6000E Pro/SA6000E Pro Turbo

16-канальные цифровые регистраторы

- 16 видеовходов BNC, 3 видеовыхода: VGA+DVI+RCA аналоговый видеовыход
- 16 аудиовходов RCA, 1 аудио стерео выход
- Сквозные выходы
- Операционная система Windows Embedded
- Мультизадачный режим работы
- Скорость отображения на экран - "живое" видео
- Скорость записи (программная компрессия):
 - при разрешении 320*240 пк - до 400/400 к/с на систему
 - при разрешении 640*480 пк - до 200/400 к/с на систему
 - при разрешении 720*576 пк - до 128/128 к/с на систему
- Метод компрессии MPEG4/H.264
- Поддержка IP-камер
- Запись по детектору движения, внешним датчикам, детектору звука, расписанию, непрерывная
- Архивация на внешние носители NAS, RAID, на сетевые диски, в том числе по расписанию
- Управление и доступ к данным по сети Ethernet, в том числе через Web браузер
- Клиентское ПО в комплекте
- Возможность объединения до 16 регистраторов в единую сеть (basic-версия ПО CM3000, бесплатная)/ до 1000 опционально (advanced-версия ПО CM3000, платная)
- Наличие клиентского программного обеспечения для КПК
- Архивирование на USB Flash и на DVD
- Порты: RS-232 (только SA6000E Pro), 2PS/2 мышь (только SA6000E Pro) + 2PS/2 (клавиатура), 6 USB (4 сзади + 2 спереди), RJ-45 (Ethernet)
- Наличие ИК-пульта
- Наличие полнофункциональной передней панели управления
- Управление телеметрией с поддержкой протоколов основных производителей, в т.ч. Pelco
- 4 тревожных входа
- 4 релейных выходов
- Наличие детектор оставленных и внесённых предметов
- Наличие счётчика количества людей
- До 4-х SATA дисков (1 из них съёмный)
- Русскоязычный интуитивно понятный интерфейс
- Напряжение питания 220В, 270 Вт
- Габариты: 431(Ш)х105(В)х373(Г) мм.
- Масса: 9,6 кг.



ИК-пульт SA6000E Pro



SA6432E / SA6832E

32-канальные цифровые регистраторы

- 32 видеовхода BNC, 3 видеовыхода: VGA+DVI+RCA аналоговый видеовыход
- 32 аудиовхода RCA, 1 аудио стерео выход
- Операционная система Windows Embedded
- Мультизадачный режим работы
- Скорость отображения на экран - "живое" видео
- Скорость записи (программная компрессия):
 - при разрешении 320*240 пк - до 400/800 к/с на систему
 - при разрешении 640*480 пк - до 200/400 к/с на систему
 - при разрешении 720*576 пк - до 128/256 к/с на систему
- Метод компрессии MPEG4/H.264
- Поддержка IP-камер
- Запись по детектору движения, внешним датчикам, детектору звука, записанию, непрерывная
- Архивация на внешние носители NAS, RAID, на сетевые диски, в том числе по расписанию
- Управление и доступ к данным по сети Ethernet, в том числе через Web браузер
- Клиентское ПО в комплекте
- Возможность объединения до 16 регистраторов в единую сеть (basic-версия ПО CM3000, бесплатная)/ до 1000 опционально (advanced-версия ПО CM3000, платная)
- Наличие клиентского программного обеспечения для ПК
- Архивирование на USB Flash и на DVD
- Порты: RS-232, 2PS/2(мышь + клавиатура), 6 USB (4 сзади + 2 спереди), RJ-45 (Ethernet)
- Наличие ИК-пульта
- Наличие полнофункциональной передней панели управления
- Управление телеметрией с поддержкой протоколов основных производителей, в т.ч. Pelco
- 8 тревожных входов
- 8 релейных выходов
- Наличие детектор оставленных и внесённых предметов
- Наличие счётчика количества людей
- До 4-х SATA дисков (2 из них съёмные)
- Русскоязычный интуитивно понятный интерфейс
- Напряжение питания 220В, 400 Вт
- Габариты: 430(Ш)х178(В)х477(Г) мм.
- Масса: 12 кг.



ИК-пульт модельного ряда SA6032E



SA7208H/SA7416H

8/16-канальные цифровые регистраторы

- 8/16 видеовходов BNC, 3 видеовыхода: VGA+DVI+RCA аналоговый видеовыход
- 8/16 аудиовходов RCA, 1 аудио стерео выход
- Операционная система Windows Embedded
- Мультизадачный режим работы
- Скорость отображения на экран - "живое" видео
- Скорость записи (аппаратная компрессия):
 - при разрешении 320*240 пк - до 200/400 к/с на систему
 - при разрешении 640*480 пк - до 100/200 к/с на систему
 - при разрешении 720*576 пк - до 64/128 к/с на систему
- Метод компрессии MPEG4/H.264
- Поддержка IP-камер
- Запись по детектору движения, внешним датчикам, расписанию, непрерывная
- Архивация на внешние носители, на сетевые диски, в том числе по расписанию
- Управление и доступ к данным по сети Ethernet, в том числе через Web браузер
- Клиентское ПО в комплекте

- Возможность объединения до 16 регистраторов в единую сеть (basic-версия ПО CM3000, бесплатная)/ до 1000 опционально (advanced-версия ПО CM3000, платная)
- Наличие клиентского программного обеспечения для КПК
- Архивирование на USB Flash и на DVD
- Порты: RS-232, 2PS/2(мышь + клавиатура), 6 USB (4сзади + 2спереди), RJ-45 (Ethernet)
- Наличие ИК-пульта
- Управление телеметрией с поддержкой протоколов основных производителей, в т.ч. Pelco
- 4 тревожных входа
- 4 релейных выхода
- Наличие детектор оставленных и внесённых предметов
- Наличие счётчика количества людей
- До 4-х SATA дисков (3 из них съёмные)
- Русскоязычный интуитивно понятный интерфейс
- Напряжение питания 220В, 220 Вт
- Габариты: 290(Ш)x160(В)x480(Г) мм.
- Масса: 9,6 кг.



комплект шнуров SA7000H



ИК-пульт с ИК-приёмником, подключаемый по USB



XR8032

32-канальный цифровой IP - регистратор

- 32 IP-видеокамеры, в т.ч. мегапиксельные до 1920*1200 пк.
- Поддержка камер: AXIS, Arecont Vision, BOSCH, ACTi, Sony, Vivotec, JVC, Panasonic, Toshiba, IQInvision и т.д.
- 3 видеовыхода: VGA+DVI+ RCA аналоговый видеовыход
- 32 аудиопотока
- Операционная система Windows Embedded
- Мультизадачный режим работы
- Скорость записи до 800 к/с на систему
- Метод компрессии MPEG4/H.264
- Поддержка IP-камер
- Запись по детектору движения, внешним датчикам, расписанию, непрерывная
- Архивация на внешние носители NAS, RAID, на сетевые диски, в том числе по расписанию
- Управление и доступ к данным по сети Ethernet, в том числе через Web браузер
- Клиентское ПО в комплекте
- Возможность объединения до 16 регистраторов в единую сеть (basic-версия ПО CM3000, бесплатная)/ до 1000 опционально (advanced-версия ПО CM3000, платная)
- Наличие клиентского программного обеспечения для КПК
- Архивирование на USB Flash и на DVD
- Порты: RS-232, 2PS/2(мышь + клавиатура), 6 USB (4 сзади + 2 спереди), RJ-45 (Ethernet 10/100/1000 Мбит/с)
- Наличие полнофункциональной передней панели управления
- Управление телеметрией с поддержкой протоколов основных производителей
- 8 тревожных входов
- 8 релейных выходов
- Наличие детектор оставленных и внесённых предметов
- Наличие счётчика количества людей
- До 4-х SATA дисков (3 из них съёмные)
- Русскоязычный интуитивно понятный интерфейс
- Бесплатный SDK
- Напряжение питания 220В, 270 Вт
- Габариты: 431(Ш)x105(В)x373(Г) мм.
- Масса: 9,6 кг.

Цифровые Stand-alone видеорегистраторы



EB1304

4-х каналный цифровой симплексный регистратор

- 4 видеовхода
- 2 видеовыхода: BNC + VGA
- 1 аудиовход RCA
- 1 аудиовыход RCA
- Операционная система RTOS
- Скорость записи (MPEG4):
 - при разрешении 360*288 пк - 4, 20, 48, 100 к/с на систему
 - при разрешении 720*576 пк - 4, 20, 48 к/с на систему
- 4 тревожных входа
- 1 релейный выход
- Запись по внешним датчикам, расписанию, непрерывная
- 1 жёсткий диск EIDE (поставляется отдельно)
- Возможность просмотра диска на компьютере
- Наличие режима скрытых камер
- Порт USB 2.0 (A-B тип) для подключения к PC для архивирования
- ИК-пульт
- Напряжение питания 12VDC (адаптер 12В, 5А в комплекте)
- Габариты: 290(Ш)х52(В)х180(Г) мм.
- Масса 2 кг.



EB1304NET

4-х каналный цифровой триплексный регистратор

- 4 видеовхода
- 2 видеовыхода: BNC + VGA
- 1 аудиовход RCA
- 1 аудиовыход RCA
- Операционная система RTOS
- Скорость записи (MPEG4):
 - при разрешении 360*288 пк - 4, 20, 48, 100 к/с на систему
 - при разрешении 720*576 пк - 4, 20, 48 к/с на систему
- Детектор активности (10 уровней)
- 4 тревожных входа
- 1 релейный выход
- Удаленный просмотр по Ethernet при помощи клиентского ПО и через WEB-браузер
- Запись по детектору движения, внешним датчикам, расписанию, непрерывная
- 1 жёсткий диск EIDE (поставляется отдельно)
- Возможность просмотра диска на компьютере
- Наличие режима скрытых камер
- Порт USB 2.0 для архивирования на USB-flash
- ИК-пульт
- Напряжение питания 12VDC (адаптер 12В, 5А в комплекте)
- Габариты: 290(Ш)х52(В)х180(Г) мм.
- Масса 2 кг



ИК-пульт EB1304 NET



EB1504

4-х каналный цифровой симплексный регистратор

- 4 видеовхода
- 2 видеовыхода: BNC + VGA
- 1 аудиовход RCA
- 1 аудиовыход RCA
- Операционная система RTOS
- Скорость записи (MPEG4):
 - при разрешении 360*288 пк - 4, 20, 48, 100 к/с на систему
 - при разрешении 720*576 пк - 4, 20, 48 к/с на систему
- Детектор активности (10 уровней)
- 4 тревожных входа
- 1 релейный выход
- Запись по внешним датчикам, расписанию, непрерывная
- 2 жёстких диска EIDE (один из них съёмный). Поставляются отдельно
- Возможность просмотра диска на компьютере
- Наличие режима скрытых камер
- Порт USB 2.0 (A-B тип) для подключения к PC для архивирования
- ИК-пульт
- Напряжение питания 12VDC (адаптер 12В, 5А в комплекте)
- Габариты: 393(Ш)х55(В)х337(Г) мм.
- Масса 3 кг.



EB1504NET / EB1504NET DVD

4-х каналный цифровой триплексный регистратор

- 4 видеовхода
- 2 видеовыхода: BNC + VGA
- 1 аудиовход RCA
- 1 аудиовыход RCA
- Операционная система RTOS
- Скорость записи (MPEG4):
 - при разрешении 360*288 пк - 4, 20, 48, 100 к/с на систему
 - при разрешении 720*576 пк - 4, 20, 48 к/с на систему
- Детектор активности (10 уровней)
- 4 тревожных входа
- 1 релейный выход
- Удаленный просмотр по Ethernet при помощи клиентского ПО и через WEB-браузер
- Телеметрия (Pelco-D, Pelc• P), интерфейс RS-485
- Запись по внешним датчикам, расписанию, непрерывная
- 2 жёстких диска EIDE, один из них съёмный (модель EB1504NET). 1 жёсткий диск EIDE (модель EB1504NET DVD). Жёсткий диск поставляется отдельно
- Возможность просмотра диска на компьютере
- Наличие режима скрытых камер
- Порт USB 2.0 для архивирования на USB-flash и для подключения к PC
- DVD-привод для записи DVD+RW / DVD+R / DVD-R дисков (модель EB1504NET)
- Порт USB 2.0 (A-B тип) для подключения к PC для архивирования
- ИК-пульт
- Напряжение питания 100 -250 VAC
- Габариты: 393(Ш)х57(В)х330(Г) мм.
- Масса 4,5 кг.



EB1304MOV

4-х каналный мобильный цифровой триплексный регистратор

- 4 видеовхода
- 2 видеовыхода: BNC + VGA
- 1 аудиовход RCA
- 1 аудиовыход RCA
- Операционная система RTOS
- Скорость записи (MPEG4):
 - при разрешении 360*288 пк - 4, 20, 48, 100 к/с на систему
 - при разрешении 720*576 пк - 4, 20, 48 к/с на систему
- 4 тревожных входа
- 1 релейный выход
- Запись по внешним датчикам, расписанию, непрерывная
- 1 съёмный жёсткий диск EIDE 2,5" или 3,5" (поставляется отдельно)
- Возможность просмотра диска на компьютере
- Наличие режима скрытых камер
- Порт USB 2.0 для архивирования на PC
- ИК-пульт + ИК приёмник выносной
- Стойкость к вибрационным нагрузкам в диапазоне 5 - 500Гц не менее 1G
- Стойкость к ударным нагрузкам длительностью не более 11мс не менее 20G
- Напряжение питания 12VDC
- Наличие стабилизированного выхода 12VDC для подключения камер
- Габариты: 200(Ш)х258(В)х80(Г) мм.
- Масса 2,5 кг.



EB1704Hybrid

4-х каналный цифровой триплексный гибридный регистратор

- 4 видеовхода. Позволяет подключать суммарно до 4-х аналоговых или IP-камер.
- 2 видеовыхода: BNC + VGA
- 4 аудиовхода RCA
- 1 аудиовыход RCA
- Операционная система RTOS
- Скорость записи (MPEG4):
 - при разрешении 360*288 пк - 4, 20, 48, 100 к/с на систему
 - при разрешении 720*576 пк - 4, 20, 48 к/с на систему
- Детектор активности (10 уровней)
- 4 тревожных входа
- 1 релейный выход

- Удаленный просмотр по Ethernet при помощи клиентского ПО и через WEB-браузер
- Телеметрия (Pelco-D, Pelc• P), интерфейс RS-485
- Запись по детектору движения, внешним датчикам, расписанию, непрерывная
- 1 съёмный жёсткий диск EIDE (поставляется отдельно)
- Возможность просмотра диска на компьютере
- Наличие режима скрытых камер
- Порт USB 2.0 для архивирования на USB-flash и для подключения к PC
- ИК-пульт
- Напряжение питания 12VDC (адаптер 12В, 5А в комплекте)
- Габариты: 393(Ш)x55(В)x337(Г) мм.
- Масса 3 кг.



EB5416DVD

16-ти каналный цифровой триплексный регистратор

- 16 видеовходов. Позволяет подключать суммарно до 4-х аналоговых или IP-камер.
- 3 видеовыхода: BNC + VGA + BNC (дополнительный монитор)
- Сквозные выходы
- 16 аудиовходов RCA
- 2 аудиовыхода RCA
- Операционная система RTOS
- Скорость записи (MPEG4):
 - при разрешении 360*288 пк - до 400 к/с на систему
 - при разрешении 720*576 пк - до 200 к/с на систему
- Детектор движения
- Архивация на внешние носители, на сетевые диски, в том числе по расписанию
- Управление и доступ к данным по сети Ethernet, в том числе через Web браузер
- Клиентское ПО в комплекте
- Возможность объединения до 16 регистраторов в единую сеть (basic-версия ПО CM3000, бесплатная)/ до 1000 опционально (advanced-версия ПО CM3000, платная)

- Наличие клиентского программного обеспечения для КПК
- Архивирование на USB Flash и на DVD
- Порты: 2 USB спереди, RJ-45 (Ethernet), разъём под выносной ИК-приёмник
- Наличие ИК-пульты
- Наличие полнофункциональной передней панели управления
- Управление телеметрией с поддержкой протоколов основных производителей, в т.ч. Pelco
- 16 тревожных входов
- 4 релейных выходов
- До 2-х SATA дисков (1 из них съёмный)
- Русскоязычный интуитивно понятный интерфейс
- Напряжение питания 220В, 220 Вт
- Габариты: 430(Ш)x110(В)x433(Г) мм.
- Вес: 9 кг.

Модельный ряд	AVerDiGi EB1304 NET	AVerDiGi EB1304 MOB	AVerDiGi EB1704Hybrid	AVerDiGi EB5416DVD
Возможности	Компактный высококачественный рекордер системы видеонаблюдения со встроенной функцией мультиплексирования. Данный DVR позволяет записывать до 4-х камер и использует метод компрессии MPEG4. Данное устройство с лёгкостью может быть интегрировано по сети при помощи программного обеспечения центрального мониторинга.	Новейший мобильный DVR, разработанный специально для использования в передвижном транспорте. Гарантированное решение стабильной записи с использованием 2-х уровневой антивибрационного механизма. Это оптимальный выбор для использования в общественных местах с коммерческой целью.	Последнее достижение в развитии 4-х канальных Stand-Alone устройств. Данный DVR одинаково хорошо работает как с аналоговыми камерами, так и с IP.	Компактный высококачественный рекордер системы видеонаблюдения канальных Stand-Alone устройств. Данный DVR позволяет записывать до 16-ти камер и использует метод компрессии MPEG4. Данное устройство с лёгкостью может быть интегрировано по сети при помощи программного обеспечения центрального мониторинга.
Операционная система	На основе ASIC	На основе ASIC	На основе ASIC	На основе ASIC
Компрессия	MPEG4	MPEG4	MPEG4	MPEG4
Видео входы	4 кан.	4 кан.	4 кан.	16 кан.
Аудио входы	1 кан.	1 кан.	4 кан.	16 кан.
Аудио выходы	1 кан.	1 кан.	1 кан.	2 кан.
VGA- выход	Да	Да	Да	Да
TV-выход	Да	Да	Да	Да
Сквозные видео выходы	Нет	Нет	Нет	Нет
Тревожные входы/Релейные выходы	4 / 1	4 / 1	4 / 1	16 / 4
Разрешение экрана (PAL)	720 * 480	720 * 480	720 * 480	720 * 480
Скорость отображения CIF, к/с (PAL)	Общая 100 (25 на канал)	Общая 100 (25 на канал)	Общая 100 (25 на канал)	Общая 400 (25 на канал)
Скорость записи, к/с (PAL)	48 при 720 * 576, 100 при 360 * 240	48 при 720 * 576, 100 при 360 * 240	48 при 720 * 576, 100 при 360 * 240	200 при 720 * 576, 400 при 360 * 240
Полноэкранный режим	Каждая камера / 4 камеры	Каждая камера / 4 камеры	Каждая камера / 4 камеры	Мультиэкраны
Качество записи	6 уровней	6 уровней	6 уровней	6 уровней
Режимы записи	Непрерывная/По детектору/Ручная/По расписанию/По сенсору	Непрерывная/По детектору/Ручная/По расписанию/По сенсору	Непрерывная/По детектору/Ручная/По расписанию/По сенсору	Непрерывная/По детектору/Ручная/По расписанию/По сенсору
Скорости записи	25/12/5/1 (PAL)	25/12/5/1 (PAL)	25/12/5/1 (PAL)	25/12/5/1 (PAL)
Технология пропуска повреждённых секторов	Да	Да	Да	Да
Циклическая запись	Да	Да	Да	Да
Режимы мультиплексирования	1 камера / 4 камеры	1 камера / 4 камеры	1 камера / 4 камеры	1 / 4 / 8 / 16
Поиск видео	По дате/времени/Событиям (4096)	По дате/времени/Событиям (4096)	По дате/времени/Событиям (4096)	По дате/времени/Событиям (8192)
Детектор движения	Да	Да	Да	Да
Характер OSD-меню	Цветное	Цветное	Цветное	Цветное
Архивирование	USB-устройство (FAT32 до 32ГБайт)	USB-кабель на PC	USB-устройство (FAT32 до 32ГБайт)	USB-устройство (FAT32 до 32ГБайт)
Съёмный жёсткий диск	Нет	Да	Да	Да
Количество HDD	1	1	1	2 SATA
Защита от вибраций	Нет	Да	Нет	Нет
Автозагрузка при потери питания	Да	Да	Да	Да
Водные знаки	Да	Да	Да	Да
Воспроизведение на PC	Да	Да	Да	Да
Автозапись	Да	Да	Да	Да
Циклическая последовательность	Да	Да	Да	Да
Мультиязычность	Да	Да	Да	Да
Регулировка параметров изображения	Яркость/Контраст/ Насыщенность/Тон	Яркость/Контраст/ Насыщенность/Тон	Яркость/Контраст/ Насыщенность/Тон	Яркость/Контраст/ Насыщенность/Тон
Доступ по сети	Да	Нет	Да	Да
Удалённый клиент	Да	Нет	Да	Да
Динамический DNS	Да	Нет	Да	Да
Интеграция с POS-терминалами	Нет	Нет	Нет	Нет
Интеллектуальная тревога	Да	Нет	Да	Да
Поддержка видеоплюза	Нет	Нет	Нет	Нет
PDA-просмотрщик	Да	Нет	Да	Да
Поиск по закладкам	Нет	Нет	Нет	Нет
Поддержка аналоговых PTZ-камер	Нет	Нет	Нет	Нет
Поддержка IP PTZ-камер	Нет	Нет	Да	Нет
Поддержка аналоговых PTZ-камер PELCO-D/P	Нет	Нет	Да	Да
Графический интерфейс E-тар	Нет	Нет	Нет	Нет
Частные зоны	Нет	Нет	Нет	Нет
Интеграция в ПО типа CMS	Да	Нет	Да	Да
ПО улучшения изображения	Да	Да	Да	Да
Поддержка ПО RC1000/CM3000	Да	Нет	Да	Да
Поддержка SDK	Да	Нет	Да	Да
Полный дуплекс	Да	Нет	Да	Да

Компьютерные системы видеозаписи на базе плат видеозахвата



NV3000

NV3000

Плата видеоввода на 1 канал "живого" или 4 канала мультимплексированного видео

- 4 видеовхода BNC
- 1 аналоговый видеовыход RCA
- Возможность наращивания системы до 16 видеовходов при использовании до 4-х плат NV3000 одновременно
- Возможность подключения дополнительной платы расширения на 1 аудиоканал, 4 тревожных входа, 3 релейных выхода к каждой плате NV3000
- Тип компрессии программный
- Тип разъёма PCI, 32 бит
- Скорость записи (1 плата NV3000):
 - общая на систему при разрешении 320*240 пк - до 25 к/с
 - при разрешении 320*240 пк - до 5 к/с на канал
 - при разрешении 640*480 пк - до 3 к/с на канал
 - при разрешении 720*576 пк - до 3 к/с на канал

Программные возможности:

- Алгоритмы компрессии MPEG4/H.264/MJPEG
- Поддержка одной IP-камер
- Запись по детектору движения, внешним датчикам, детектору звука, расписанию, непрерывная
- Архивация на внешние носители, на сетевые диски, в том числе по расписанию

Плата расширения NV3000 на 1 аудиоканал, 4 тревожных входа, 3 релейных выхода

- 1 аудиовход RCA
- 1 разъём для подключения дополнительной платы тревожных входов / релейных выходов типа DB-15

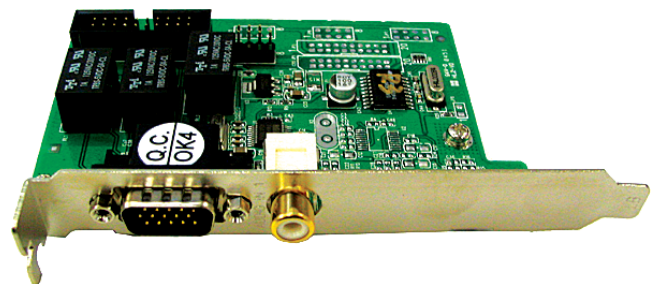
Комплектация:

- Плата расширения - 1шт
- Кабель аудио - 1шт
- Кабель входов/выходов - 1шт

- Управление и доступ к данным по сети Ethernet, в том числе через Web браузер
- Клиентское ПО в комплекте
- Возможность объединения до 16 регистраторов в единую сеть (basic-версия ПО CM3000, бесплатная)/ до 1000 опционально (advanced-версия ПО CM3000, платная)
- Наличие клиентского программного обеспечения для КПК
- Архивирование на USB Flash и на DVD
- Управление телеметрией с поддержкой протоколов основных производителей, в т.ч. Pelco
- Наличие детектор оставленных и внесённых предметов
- Наличие счётчика количества людей
- Русскоязычный интуитивно понятный интерфейс

Комплектация:

- Плата видеозахвата - 1шт
- Диск инсталляционный - 1шт
- Инструкция пользователя - 1шт
- Кабель WatchDog - 1шт
- Видео кабель - 1шт



Плата расширения NV3000 Аудио + Вх/Вых



NV5000

NV5000

Плата видеоввода на 4 канал "живого" или 16 каналов мультимплексированного видео

- 4 видеовхода BNC
- 1 аналоговый видеовыход RCA
- Возможность подключения дополнительной платы расширения на 4 аудиоканал, 4 тревожных входа, 3 релейных выхода к каждой плате NV5000
- Возможность наращивания системы до 16 видеовходов при использовании плат NV5000 совместно с платами расширения в комбинациях:
 - система на 8 камер:
 1. NV5000 + плата расширения
 2. NV5000 (2шт)
 - система на 12 камер:
 1. NV5000 + плата расширения (2шт)
 2. NV5000 (2шт) + плата расширения (2шт)
 - система на 16 камер:
 1. NV5000 + плата расширения (3шт)
 2. NV5000 (2шт) + плата расширения (2шт)
- Тип компрессии программный
- Тип разъёма PCI, 32 бит
- Скорость записи (1 плата NV5000):
 - общая на систему при разрешении 320*240 пк - до 100 к/с
 - при разрешении 320*240 пк - до 25 к/с на канал
 - при разрешении 640*480 пк - до 25 к/с на канал
 - при разрешении 720*576 пк - до 25 к/с на канал

Программные возможности:

- Алгоритмы компрессии MPEG4/H.264/MJPEG

Плата расширения NV5000 на 4 аудиоканала, 4 тревожных входа, 3 релейных выхода

- 4 аудиовхода RCA
- 1 разъём для подключения дополнительной платы тревожных входов / релейных выходов типа DB-15

Комплектация:

- Плата расширения - 1шт
- Кабель аудио - 1шт
- Кабель входов/выходов - 1шт

Плата расширения NV5000 на 4 видеовхода

- 4 аудиовхода BNC

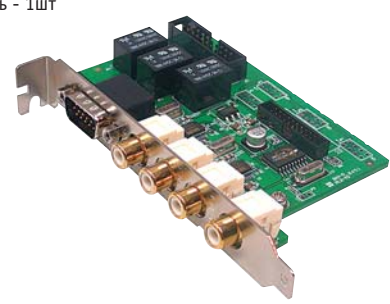
Комплектация:

- Плата расширения - 1шт
- Кабель видео - 1шт

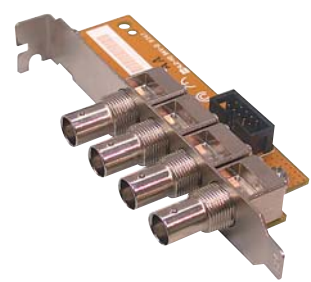
- Поддержка 4-х IP-камер (до 16-ти в системе на 16 камер)
- Запись по детектору движения, внешним датчикам, детектору звука, расписанию, непрерывная
- Архивация на внешние носители, на сетевые диски, в том числе по расписанию
- Управление и доступ к данным по сети Ethernet, в том числе через Web браузер
- Клиентское ПО в комплекте
- Возможность объединения до 16 регистраторов в единую сеть (basic-версия ПО CM3000, бесплатная)/ до 1000 опционально (advanced-версия ПО CM3000, платная)
- Наличие клиентского программного обеспечения для КПК
- Архивирование на USB Flash и на DVD
- Управление телеметрией с поддержкой протоколов основных производителей, в т.ч. Pelco
- Наличие детектор оставленных и внесённых предметов
- Наличие счётчика количества людей
- Русскоязычный интуитивно понятный интерфейс

Комплектация:

- Плата видеозахвата - 1шт
- Диск инсталляционный - 1шт
- Инструкция пользователя - 1шт
- Кабель WatchDog - 1шт
- Видео кабель - 1шт



Плата расширения NV5000 Аудио + Вх/Вых



Плата расширения на 4 видеовхода



NV7000H

NV7000H

Плата видеоввода на 8 каналов "живого" видео

- 8 видеовходов BNC
- 8 аудиовходов RCA
- 1 аналоговый видеовыход RCA
- 4 тревожных входа
- 4 релейных выхода
- Возможность наращивания системы до 16 видеовходов, 8-ми тревожных входов и 8-ми релейных выходов при использовании 2-х плат NV7000H
- Тип компрессии аппаратный
- Тип разъёма PCI, 32 бит
- Скорость записи (1 плата NV7000H):
 - общая на систему при разрешении 320*240 пк - до 200 к/с
 - при разрешении 320*240 пк - до 25 к/с на канал
 - при разрешении 640*480 пк - до 6 к/с на канал
 - при разрешении 720*576 пк - до 6 к/с на канал

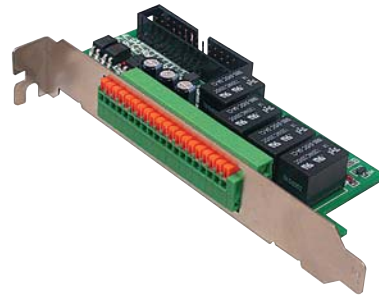
Программные возможности:

- Алгоритмы компрессии H.264
- Поддержка 8-ми IP-камер в т.ч. мегапиксельных (до 16-ти в системе на 16 камер)

- Запись по детектору движения, внешним датчикам, детектору звука, расписанию, непрерывная
- Архивация на внешние носители, на сетевые диски, в том числе по расписанию
- Управление и доступ к данным по сети Ethernet, в том числе через Web браузер
- Клиентское ПО в комплекте
- Возможность объединения до 16 регистраторов в единую сеть (basic-версия ПО СМ3000, бесплатная)/ до 1000 опционально (advanced-версия ПО СМ3000, платная)
- Наличие клиентского программного обеспечения для КПК
- Архивирование на USB Flash и на DVD
- Поддержка ИК-пульта
- Управление телеметрией с поддержкой протоколов основных производителей, в т.ч. Pelco
- Наличие детектор оставленных и внесённых предметов
- Наличие счётчика количества людей
- Русскоязычный интуитивно понятный интерфейс

Комплектация:

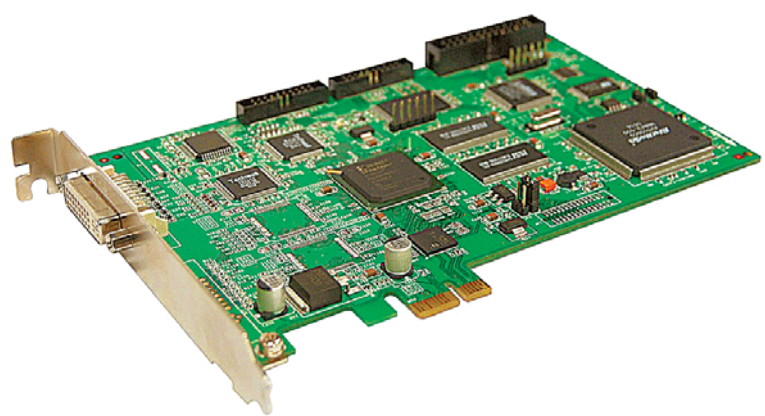
- Плата видеозахвата - 1шт
- Диск инсталляционный - 1шт
- Инструкция пользователя - 1шт
- Плата расширения на 4 тревожных входа и 4 релейных выхода - 1шт
- ИК-пульт + ИК-приёмник (опционально)
- Кабель видео/аудио - 1шт
- Кабель входов/выходов - 1шт
- Кабель WatchDog - 1шт
- Видео кабель - 1шт



Плата тревожных входов/релейных выходов



Кабель видео/аудио NV7000H



NV6240E-8CH

NV6240E- 8CH

Плата видеоввода на 8 каналов "живого" видео

- 8 видеовходов BNC
- 8 аудиовходов RCA
- 1 аналоговый видеовыход RCA
- 4 тревожных входа
- 4 релейных выхода
- Возможность наращивания системы до 16 видеовходов, 8-ми тревожных входов и 8-ми релейных выходов при использовании 2-х плат NV6240E-8CH
- Тип компрессии программный
- Тип разъёма PCI Express x 1
- Скорость записи (1 плата NV6240E-8CH):
 - общая на систему при разрешении 320*240 пк - до 200 к/с
 - при разрешении 320*240 пк - до 25 к/с на канал
 - при разрешении 640*480 пк - до 12 к/с на канал
 - при разрешении 720*576 пк - до 8 к/с на канал

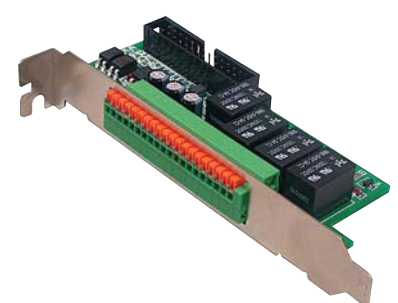
Программные возможности:

- Алгоритмы компрессии MPEG4/H.264
- Поддержка 8-ми IP-камер в т.ч. мегапиксельных (до 16-ти в системе на 16 камер)
- Запись по детектору движения, внешним датчикам, детектору звука, расписанию, непрерывная

Комплектация:

- Плата видеозахвата - 1шт
- Диск инсталляционный - 1шт
- Инструкция пользователя - 1шт
- Плата расширения на 4 тревожных входа и 4 релейных выхода - 1шт
- ИК-пульт + ИК-приёмник
- Кабель видео/аудио - 1шт
- Кабель входов/выходов - 1шт
- Кабель WatchDog - 1шт
- Видео кабель - 1шт

- Архивация на внешние носители, на сетевые диски, в том числе по расписанию
- Управление и доступ к данным по сети Ethernet, в том числе через Web браузер
- Клиентское ПО в комплекте
- Возможность объединения до 16 регистраторов в единую сеть (basic-версия ПО CM3000, бесплатная)/ до 1000 опционально (advanced-версия ПО CM3000, платная)
- Наличие клиентского программного обеспечения для КПК
- Архивирование на USB Flash и на DVD
- Поддержка ИК-пульта
- Управление телеметрией с поддержкой протоколов основных производителей, в т.ч. Pelco
- Наличие детектор оставленных и внесённых предметов
- Наличие счётчика количества людей
- Русскоязычный интуитивно понятный интерфейс



Плата тревожных входов/релейных выходов



Кабель видео/аудио NV6240E-8CH



ИК-пульт с ИК-приёмником



NV6240E-16CH

NV6240E- 16CH

Плата видеоввода на 16 каналов видео

- 16 видеовходов BNC
- 16 аудиовходов RCA
- 1 аналоговый видеовыход RCA
- 4 тревожных входа
- 4 релейных выхода
- Возможность наращивания системы до 32 видеовходов, 8-ми тревожных входов и 8-ми релейных выходов при использовании 2-х плат NV6240E-16CH
- Тип компрессии программный
- Тип разъёма PCI Express x 1
- Скорость записи (1 плата NV6240E-16CH):
 - общая на систему при разрешении 320*240 пк - до 200 к/с
 - при разрешении 320*240 пк - до 12 к/с на канал
 - при разрешении 640*480 пк - до 6 к/с на канал
 - при разрешении 720*576 пк - до 4 к/с на канал

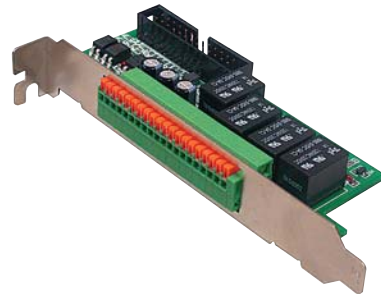
Программные возможности:

- Алгоритмы компрессии MPEG4/H.264
- Поддержка 16-ти IP-камер в т.ч. мегапиксельных (до 32-х в системе на 32 камеры)
- Запись по детектору движения, внешним датчикам, детектору звука, расписанию, непрерывная

Комплектация:

- Плата видеозахвата - 1шт
- Диск инсталляционный - 1шт
- Инструкция пользователя - 1шт
- Плата расширения на 4 тревожных входа и 4 релейных выхода - 1шт
- ИК-пульт + ИК-приёмник
- Кабель видео/аудио - 1шт
- Кабель входов/выходов - 1шт
- Кабель WatchDog - 1шт
- Видео кабель - 1шт

- Архивация на внешние носители, на сетевые диски, в том числе по расписанию
- Управление и доступ к данным по сети Ethernet, в том числе через Web браузер
- Клиентское ПО в комплекте
- Возможность объединения до 16 регистраторов в единую сеть (basic-версия ПО CM3000, бесплатная)/ до 1000 опционально (advanced-версия ПО CM3000, платная)
- Наличие клиентского программного обеспечения для КПК
- Архивирование на USB Flash и на DVD
- Поддержка ИК-пульта
- Управление телеметрией с поддержкой протоколов основных производителей, в т.ч. Pelco
- Наличие детектор оставленных и внесённых предметов
- Наличие счётчика количества людей
- Русскоязычный интуитивно понятный интерфейс



Плата тревожных входов/релейных выходов



Кабели видео/аудио NV6240E-16CH



ИК-пульт с ИК-приёмником



NV6480EXP

NV6480E

Плата видеоввода на 16 каналов "живого" видео

- 16 видеовходов BNC
- 16 аудиовходов RCA
- 1 аналоговый видеовыход RCA
- 4 тревожных входа
- 4 релейных выхода
- Возможность наращивания системы до 32 видеовходов, 8-ми тревожных входов и 8-ми релейных выходов при использовании 2-х плат NV6480E
- Тип компрессии программный
- Тип разъёма PCI Express x 1
- Скорость записи (1 плата NV6480E):
 - общая на систему при разрешении 320*240 пк - до 400 к/с
 - при разрешении 320*240 пк - до 25 к/с на канал
 - при разрешении 640*480 пк - до 12 к/с на канал или 25 к/с (Turbo-режим при использовании процессора Core2Duo 2,4ГГц и выше)
 - при разрешении 720*576 пк - до 8 к/с на канал

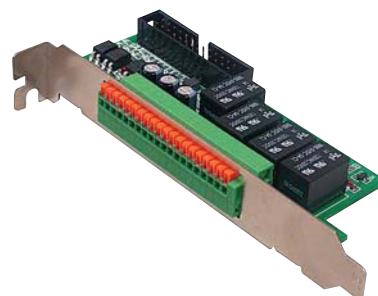
Программные возможности:

- Алгоритмы компрессии MPEG4/H.264
- Поддержка 16-ти IP-камер в т.ч. мегапиксельных (до 32-х в системе на 32 камеры)
- Запись по детектору движения, внешним датчикам, детектору звука, расписанию, непрерывная

Комплектация:

- Плата видеозахвата - 1шт
- Диск инсталляционный - 1шт
- Инструкция пользователя - 1шт
- Плата расширения на 4 тревожных входа и 4 релейных выхода - 1шт
- ИК-пульт + ИК-приёмник
- Кабель видео/аудио - 1шт
- Кабель входов/выходов - 1шт
- Кабель WatchDog - 1шт
- Видео кабель - 1шт

- Архивация на внешние носители, на сетевые диски, в том числе по расписанию
- Управление и доступ к данным по сети Ethernet, в том числе через Web браузер
- Клиентское ПО в комплекте
- Возможность объединения до 16 регистраторов в единую сеть (basic-версия ПО CM3000, бесплатная)/ до 1000 опционально (advanced-версия ПО CM3000, платная)
- Наличие клиентского программного обеспечения для КПК
- Архивирование на USB Flash и на DVD
- Поддержка ИК-пульта
- Управление телеметрией с поддержкой протоколов основных производителей, в т.ч. Pelco
- Наличие детектор оставленных и внесённых предметов
- Наличие счётчика количества людей
- Русскоязычный интуитивно понятный интерфейс



Плата тревожных входов/релейных выходов



Кабели видео/аудио NV6480EXP



ИК-пульт с ИК-приёмником



NV9000

NV9000

Плата видеоввода на 16 каналов "живого" видео с разрешением D1

- 16 видеовходов BNC
- 16 аудиовходов RCA
- 1 аналоговый гибридный видеовыход RCA (аналоговые и IP-камеры)
- Тип компрессии аппаратный (позволяет снизить нагрузку центрального процессора системы)
- Тип разъёма PCI Express x 1
- Скорость записи (1 плата NV9000):
 - общая на систему при разрешении 320*240 пк - до 400 к/с
 - при разрешении 320*240 пк - до 25 к/с на канал
 - при разрешении 640*480 пк - до 25 к/с на канал
 - при разрешении 720*576 пк - до 25 к/с на канал

Программные возможности:

- Алгоритмы компрессии MPEG4/MJPEG
- Поддержка 16-ти IP-камер в т.ч. мегапиксельных (до 32-х в системе на 32 камеры)
- Запись по детектору движения, внешним датчикам, детектору звука, расписанию, непрерывная
- Архивация на внешние носители, на сетевые диски, в том числе по расписанию

Комплектация:

- Плата видеозахвата - 1шт
- Диск инсталляционный - 1шт
- Инструкция пользователя - 1шт
- Плата расширения на 4 тревожных входа и 4 релейных выхода - 1шт
- ИК-пульт + ИК-приёмник
- Кабель видео/аудио - 1шт
- Кабель входов/выходов - 1шт
- Кабель WatchDog - 1шт
- Видео кабель - 1шт

- Управление и доступ к данным по сети Ethernet, в том числе через Web браузер
- Клиентское ПО в комплекте
- Возможность объединения до 16 регистраторов в единую сеть (basic-версия ПО CM3000, бесплатная)/ до 1000 опционально (advanced-версия ПО CM3000, платная)
- Наличие клиентского программного обеспечения для КПК
- Архивирование на USB Flash и на DVD
- Поддержка ИК-пульты
- Управление телеметрией с поддержкой протоколов основных производителей, в т.ч. Pelco
- Наличие детектор оставленных и внесённых предметов
- Наличие счётчика количества людей
- Русскоязычный интуитивно понятный интерфейс



ИК-пульт с ИК-приёмником

Программное обеспечение централизованного видеоменеджмента CM3000

AVerDiGi CM3000 - профессиональная система Централизованного менеджмента, позволяющая пользователям удалённо контролировать до 1000 регистраторов с возможностью мгновенного получения тревожных уведомлений, и организовывать полноценные интегрированные решения.



- Поддержка одного, двух, трёх и четырёх экранных режимов отображения
- До 64 камер на экране
- До 64 иерархически вложенных слоёв карт E-map
- Конфигурирование удалённых регистраторов и их каналов
- Центр сбора тревог и сработок действий системы
- Полный удалённый доступ к функциям и управлению PTZ камерами
- Локальное и удалённое воспроизведение
- 2-канальное аудио сопровождение
- Поддерживаемые модели: AVerDiGi EB1304NET, EB1704Hybrid, SA-серия, XR/NX-серии, NV-серия
- Поддержка операционной системы Windows Vista
- Поддержка прямого подключения к IP- камерам
- Поддержка широкоформатных экранов с разрешением: 1920x1200 (16:10)
- Позволяет пользователю переназначать положение мониторов при конфигурации оборудования для работы с несколькими мониторами.
- Калькулятор расчёта данных для автоматического деления при архивирования на CD/DVD
- Поддержка расписаний архивирования и записи данных
- Оценка бдительности охранника и определение времени его реагирования
- Возможность изменения скорости PTZ при использовании PTZ-камеры на удалённом DVR
- Возможность фильтрации журнала событий по времени, событиям и по регистраторам
- Возможность конфигурирования до 256 пользователей, включая системных администраторов и операторов
- Различная настройка окон просмотра регистраторов для различных прав доступа
- Позволяет пользователю назначать источник звукового оповещения о тревоге
- Поддержка накопителей NAS для записи и хранения данных



Аксессуары



Системная клавиатура

Системный контроллер

Системная клавиатура для SA/NV/XR - серий

- 3-осевой джойстик клавиатуры
- Интуитивно понятный интерфейс в режиме просмотра, включая режим E-тар
- Интуитивно понятное управление режимом Воспроизведения
- Лёгкое управление PTZ-камерами при помощи джойстика
- Встроенный LCD-экран для отображения информации
- Управление до 99 AVerDiGi регистраторами
- Напряжение питания 9-12VDC (адаптер в комплекте)
- Габариты: 355(Ш)х109(В)х209(Г) мм.
- Масса 2,5 кг
- Комплектация: Кабель RS-485, сетевой кабель, CD-диск, инструкция

RA4000e

Накопитель дисков

- Интерфейс подключения: eSATA
- Поддерживает до 4 SATA2 дисков
- Более 2ТБ архива при использовании дисков ёмкостью 500ГБ/750ГБ/1ТБ (при работе с Windows Vista)
- Поддержка массивов RAID 0,10,5, 5+
- Режим автоматического перестроения данных в режиме on-line
- Ведение журнала событий и наличие звукового уведомления о тревоге при помощи всплывающего окна или по e-mail
- Графический интерфейс Web и автоматический запуск агента
- Мониторинг температуры системы и контроль вентиляторов
- Напряжение питания 100-250 VAC
- Габариты: 275(Ш)х350(В)х430(Г) мм.
- Масса 8,4 кг.
- Комплектация: eSATA-кабель, кабель RS-232, CD-диск, инструкция



Накопитель дисков RA4000e



Конвертер RS232T0485

RS232T0485

Конвертер RS-232 > RS-485

- Выбираемая 2/4-проводная шина RS-485 или RS-422
- Питание от последовательного порта или от внешнего источника (выбираемое)
- Компактный размер
- Автоматические настройки битрейта
- Грозозащита, 15 КВ
- Встроенный резистор 120 Ω
- Напряжение питания 5 - 12VDC
- Габариты: 80(Д)х42(Ш)х22(В) мм.
- Масса 0,06 кг.

USB2RS232

Конвертер USB > RS-232

- Поддерживает 1/ 4 / 8 / 16 RS-232 портов с передачей по USB
- Поддерживает как внешнее питание, так и по шине данных
- Высокоскоростной USB 2.0 до 480 МБит/с
- Встроенная грозозащита 15 КВ
- Напряжение питания 5VDC (адаптер в комплекте)
- Энергопотребление 30 мА
- Габариты: 60(Д)х37,5(Ш)х20,5(В) мм.
- Масса в зависимости от комплектации.



Конвертер USB2RS232



Конвертер TV2VGA

TV2VGA

Конвертер BNC > VGA

- 1 видеовход CVBS (BNC-коннектор типа "мама")
- 1 видеовыход VGA (коннектор типа "мама")
- 1 сквозной видеовыход (BNC-коннектор типа "мама")
- Видеоформат: PAL / NTSC
- Вывод меню на экран монитора
- Регулировка яркости, контраста, насыщенности, тона
- Частотный диапазон: 60 - 85Гц
- Поддерживаемые разрешения:
 - 640*480
 - 800*600
 - 1024*768
 - 1280*1024
- Напряжение питания 12VDC (адаптер в комплекте)
- Габариты: 50(Ш)х90(В)х20(Г) мм
- Масса 0,35 кг

IO box

Бокс коммутации тревожных входов/релейных выходов

Комплектация:

- Бокс коммутации на 4 тревожных входа / 4 релейных выхода - 1шт
- Кабель соединительный - 1шт



Бокс коммутации IO box



Бокс коммутации E-IO box

E-IO box

Дополнительный внешний бокс на 16 тревожных входов / 16 релейных выходов

- 16 тревожных входов
- 16 релейных выходов
- 3 интерфейса подключения:
 - RS-232
 - RS-485
 - Интернет (RG-45)
- Светодиодная индикация состояния контактов
- Возможность построения системы на 128 тревожных входов / 128 релейных выходов
- Напряжение питания 5VDC (адаптер в комплекте)
- Габариты: 250(Ш)х154(В)х41(Г) мм.
- Масса 0,59 кг



Конвертер IDE2SATA

IDE2SATA

Конвертер IDE > SATA

- Поддержка регистраторов EB1304NET, EB1304MPEG4+, EB1304MD
- Поставляется совместно с SATA-коннектором и коннектором питания



Конвертер IDE2USB

IDE2USB

Конвертер IDE > USB

- Позволяет производить архивирование данных с подключением жёсткого диска по USB
- Поддержка регистратора EB1304M